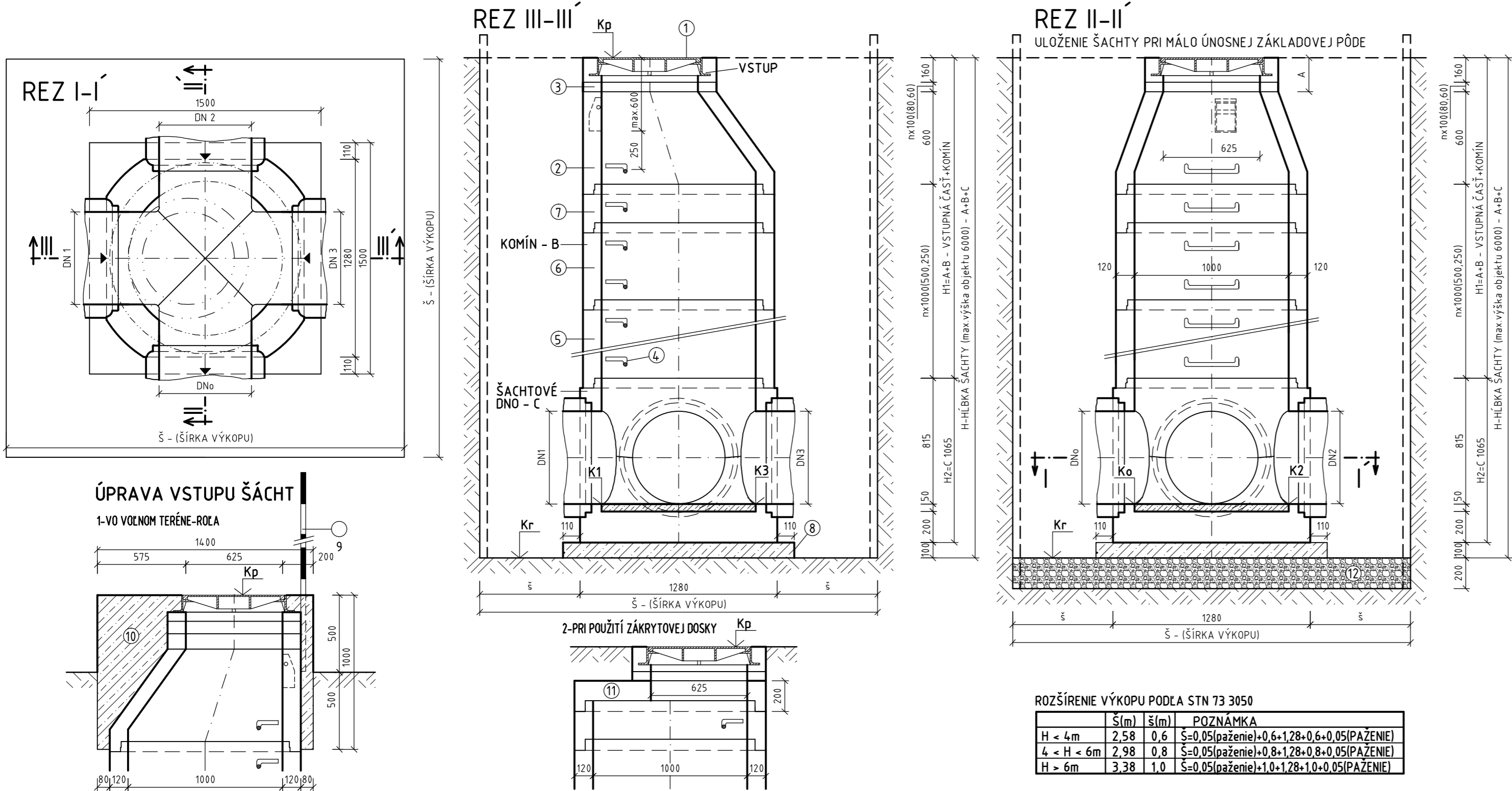


VÝKRES TVARU - VSTUPNÁ ŠACHTA - TYP C

VODOTESNÁ KANALIZAČNÁ ŠACHTA DN1000 PRE POTRUBIE DO DN600 ŽB (700 PVC-U)

MIERKA 1:25



LEGENDA:

- |                                                            |                                          |                                                                                                               |
|------------------------------------------------------------|------------------------------------------|---------------------------------------------------------------------------------------------------------------|
| ① ŠACHTOVÝ POKLOP ŤAŽKÝ, TRIEDY ZAŤAŽENIA D400             | ⑤ ŠACHTOVÁ SKRUŽ DN 1000/1000            | ⑨ ORIENTAČNÝ STĹPIK DN 32                                                                                     |
| ② PRECHODOVÁ SKRUŽ TBS M1000/625-SK                        | ⑥ ŠACHTOVÁ SKRUŽ DN 1000/500             | ⑩ PROSTÝ BETÓN STN EN 206-1- C25/30-XC2, XF3, XA1, (SK)-C11,0-S2                                              |
| ③ VYROVNÁVACIE PRSTENCE DN 625 (hr.120, 100, 80, 60, 40mm) | ⑦ ŠACHTOVÁ SKRUŽ DN 1000/250             | ⑪ ZÁKRYTOVÁ DOSKA DN1000/200                                                                                  |
| ④ REBRÍKOVÁ KANALIZAČNÁ STUPAČKA - POPLASTOVANÁ            | ⑧ PODKLADNÝ BETÓN STN EN 206-1-C12/15-X0 | ⑫ ZHUTNENÉ ŠTRKOPIESKOVÉ LÔŽKO HR. 200 mm min. ld >0,85 - PRI MÁLO ÚNOSNEJ ZÁKLADOVEJ PÔDE (MAKKÉ ÍLY A POD.) |
- ROZŠÍRENIE VÝKOPU PRE ŠACHTY-V ZMYSLE STN 73 3050
- PAŽENIE ŠACHT - ZAŤAŽNÉ S ROZOPRETÍM. PRI HLĎKE ŠACHTY NAD 4 m POD OCHRANOU ŠTETOVNICOVEJ STENY LARSEN IIIa BARANENEJ 1m POD DNOM ZÁKLADOVEJ ŠKÁRY ROZOPRETEJ RÁMOM Z I Č.30 (SO ŠIKMÝMI VZPERAMI Z OC RÚR DN300 DÍ. 2,20m V ROHOCH) V OŠOVEJ VZDIALENOSTI 2m. VRCHNÝ RÁM VO VÝŠKE 1,5 m OD VRCHU PAŽENIA.

OBJEDNÁVATEL



NÁRODNÁ DIAĽNIČNÁ SPOLOČNOSŤ

DOKUMENTÁCIA NA REALIZÁCIU STAVBY  
504-00

ZÁKAZKA		DIAĽNIČNÝ PRIVÁDZAČ LIETAVSKÁ LÚČKA - ŽILINA I. ETAPA km 0,0 - 3,8		G C GEOCONSULT	
ČASŤ STAVBY		504-00 PRELOŽKA SPLAŠKOVEJ KANALIZÁCIE DN 500-PVC		MILETIČOVA 21, P.O. BOX 34 820 05 BRATISLAVA 25 TEL. : 02/5057 4703, FAX. : 02/5057 4798	
PRÍLOHA		VSTUPNÉ ŠACHTY NA STOKE DN 500		STUPEŇ	ČÍSLO ZÁKAZKY
OBJEDNÁVATEL		NÁRODNÁ DIAĽNIČNÁ SPOLOČNOSŤ, a.s.		DRS	1347/1230
HLAVNÝ INŽ. PROJ.		Ing. Ondrej KUPČO		OKRES ŽILINA	
ZODP. PROJ.		Ing. Karol HLAVÁČ		KATASTRÁLNE ÚZEMIE: PORÚBKA	
DÁTUM		05.2015		ČÍSLO PRÍLOHY	
				6	
				SÚPRAVA	